

Sumário

Tipos de Operação com o Sharp Trader	1
Operando em modo Backtest	1

Tipos de Operação com o Sharp Trader

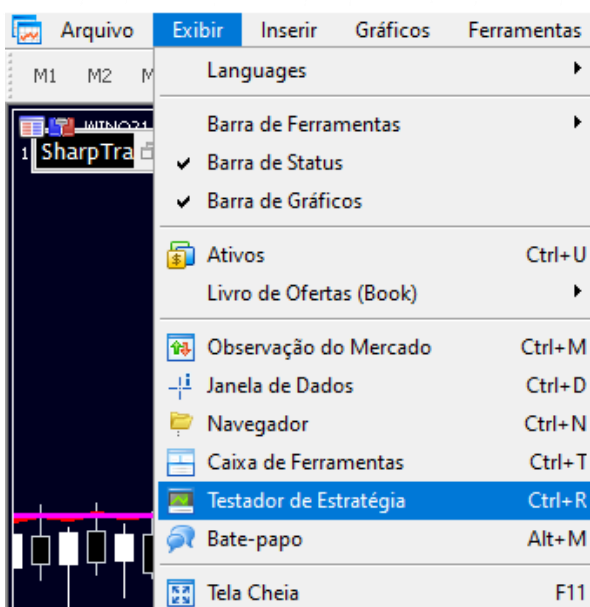
Assim que você tiver o Sharp Trader já instalado e configurado no seu computador, você poderá utilizá-lo rodando Backtest de diversos tipos, em conta Real ou de Demonstração. Neste manual vamos mostrar como funciona a operação básica para rodar os testes, assim como demonstrar qual o melhor momento para que se utilize cada uma delas.

Operando em modo Backtest

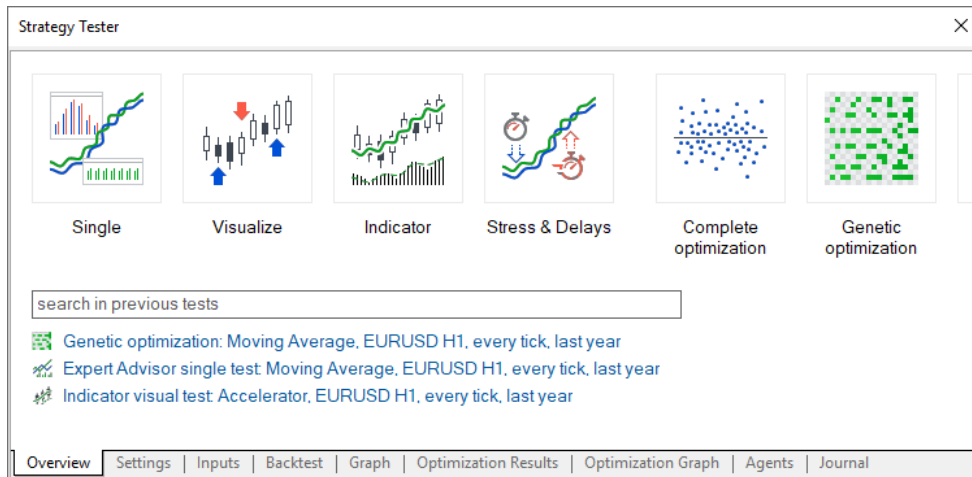
A primeira e mais importante etapa de todo o processo de busca de um Setup está em testar suas estratégias e assim poder entender quais as reais chances de êxito de cada uma delas com base em dados do passado. Sendo assim, antes de pensar em criar um Setup e já colocá-lo para operar no mercado real ou mesmo no mercado em tempo real com uma conta Demo, sugerimos que você rode este Setup em Backtest. A seguir vamos explicar como fazê-lo e assim poder saber como seu Setup teria se saído caso tivesse operado em um ativo pelos últimos, 3 meses, 1 ano ou até mesmo com base nos últimos 5 anos caso queira.

Para começar, sugerimos que sempre que você vá rodar seu Backtest, você o faça utilizando sua conta Real, isto se deve ao fato que algumas corretoras possuem servidores diferentes para contas Demo e contas Reais, desta forma você rodará seu Backtest sobre uma base de Dados muito mais confiável.

Para começar você deve abrir a janela do Testador de Estratégias no Meta Trader 5, indo em Exibir / Testador de Estratégia ou com o atalho Control + R.

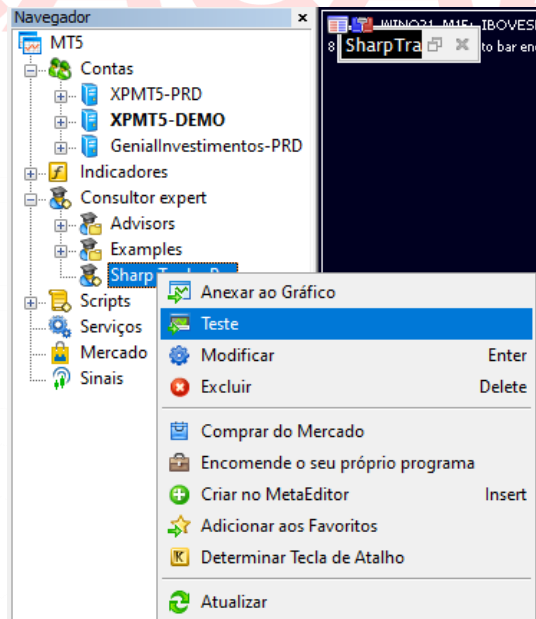


Será aberta uma Janela onde você terá algumas opções de testes

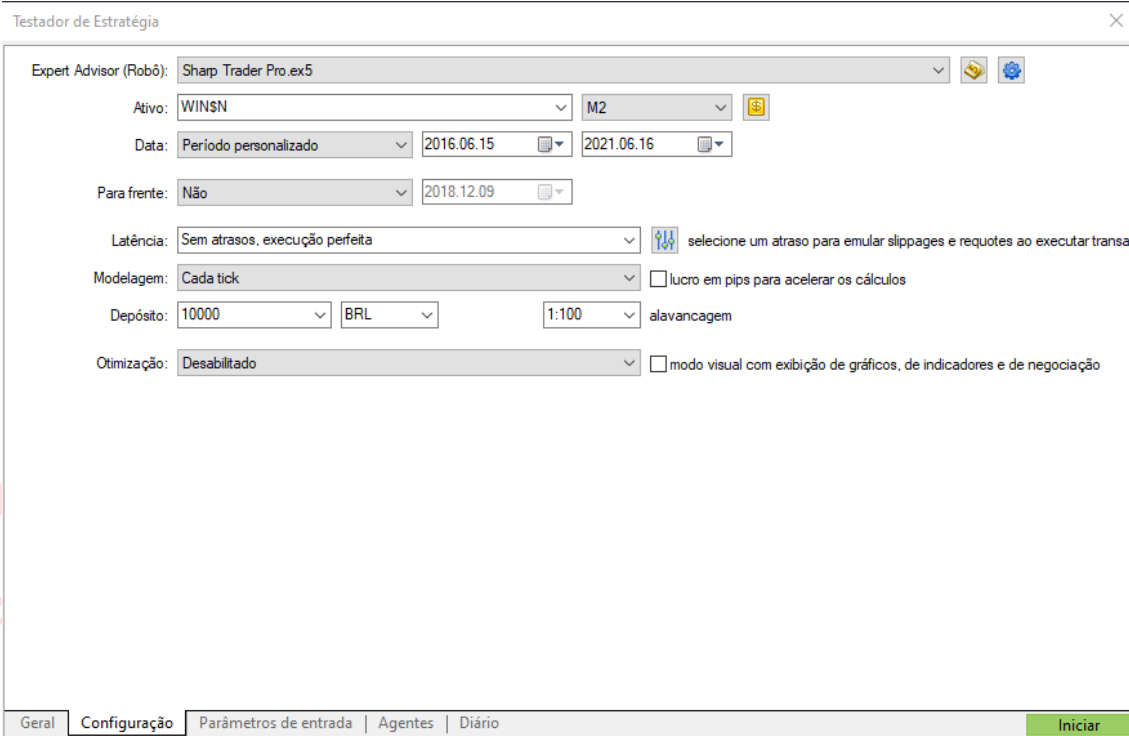


Você poderá realizar um Teste Único, onde um Setup configurado poderá ser testado no ativo que desejar pelo período passado que você configurar, ou poderá realizar os testes otimizados.

Para rodar o teste, clique com botão direito do mouse em cima do seu Robô Sharp Trader no Navegador e clique em Teste.



Será aberta a janela abaixo, onde você irá informar nos campos abaixo os seguintes parâmetros:



Expert Advisor: Neste campo deverá estar aparecendo sua versão do Sharp Trader

Ativo: Local onde você deve informar sobre qual ativo será realizado o teste. Ao lado do nome do ativo você irá informar em qual tempo gráfico você deseja que o teste seja realizado. O Meta Trader permite que sejam realizados testes nos seguintes tempos gráficos:

1,2,3,4,5,6,10,12,15,20 e 30 Minutos

1,2,3,4,6,8,12 Horas

1 Dia, 1 Semana e 1 Mês

Data: Neste campo você irá informar a data inicial e a data final para os testes. Observação: É importante confirmar qual a data máxima que sua corretora armazena em seu banco de dados, pois caso os testes aconteçam com períodos muito distantes e a corretora não possua dados para estas datas o resultado dos testes trarão informações erradas. Isso vale para as datas mais próximas onde o dia mais recente possível será sempre o dia anterior a data de hoje.

Para frente: A execução repetida dos melhores resultados de otimização em um período diferente é chamada teste para frente. Essa possibilidade está prevista para a exclusão do ajuste de parâmetros dos experts em determinadas seções dos dados históricos. Para habilitar o teste avançado, no campo "Período avançado" da guia "Configurações" indique que parte do período geral você necessita usar:

não — não utiliza o teste avançado;

1/2 — utiliza metade do período indicado para o teste avançado;

1/3 — utiliza um terço do período indicado para o teste avançado;

1/4 — utiliza um quarto do período indicado para o teste avançado;

Personalizado — ao selecionar esse campo, indique no campo à direita a data em que vai iniciar o teste avançado.

Latência: Permite que você simule eventuais tempos de latência de conexão com a corretora para execução dos testes

Modelagem:

Cada Tick – Analisa cada Tick gerado no histórico do banco de dados da corretora de forma otimizada, é relativamente lento, porém possui um razoável nível de precisão.

Cada Tick é baseado um Tick real – Com esta opção o testador irá utilizar somente Ticks reais baseados nos dados fornecidos pela corretora, sem otimizar dados. Este é o método mais próximo da realidade, porém devido ao alto volume de dados e processamento, torna os testes demasiadamente mais demorados, especialmente em casos de testes de 3 anos ou mais. Recomendamos fortemente que todos os testes em backtest sejam realizados sempre com esta opção.

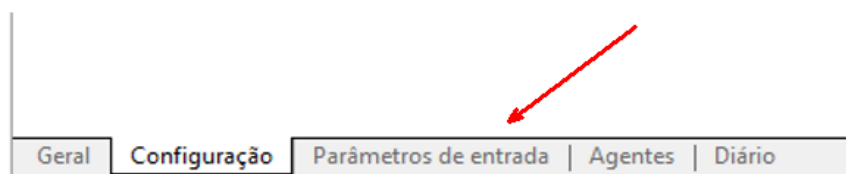
OHLC por 1 minuto - Nesse modo são gerados apenas os Ticks OHLC das barras de minuto. Se o volume de Ticks da vela for superior a 4, são gerados apenas os valores Open, High, Low e Close. Se o volume de Ticks for inferior a 4, são aplicadas as regras de geração descritas acima. Torna os testes extremamente rápidos, porém com muito menos precisão.

Somente Abertura de preços - Nesse modo, ocorrerá a geração de valores OHLC das barras do time frame escolhido para testar. A função do expert OnTick() é executada apenas no início da barra (segundo o valor Open). Devido a essa característica, os níveis de stop e as ordens pendentes não podem funcionar segundo o valor declarado (especialmente ao testar em time frames antigos). Mas isso permite realizar rapidamente o teste de avaliação do expert.

Cálculos matemáticos - Esse modo permite usar o testador de estratégias para cálculos matemáticos. Para isso, não é necessário carregar o histórico de dados e a informação sobre os símbolos. Além disso, nele não são gerados Ticks. Em experts testados sucessivamente são oferecidas apenas as funções OnInit(), OnTester() e OnDeinit().

Depósito: Local onde será informado o valor inicial fictício que será tomado como base para o cálculo dos testes. É fundamental que para testes nas bolsas brasileiras a moeda do Brasil esteja selecionada na coluna indicada pelo código BRL.

Após configuradas todas as opções iniciais, basta clicar na aba Parâmetros de entrada para acessar todas as configurações do Robô



Ao entrar na Aba de Parâmetros de entrada, você terá acesso a todas as configurações disponíveis para seu Robô. Para consultar cada uma delas e saber como configurar adequadamente seu Sharp Trader, acesso o manual de configuração que pode ser baixado no link https://3963f459-6252-4dcd-b196-2ec1b432b3bf.filesusr.com/ugd/04aec5_75dd3d7546e24d0d9bea243947fb4015.pdf

Testador de Estratégia

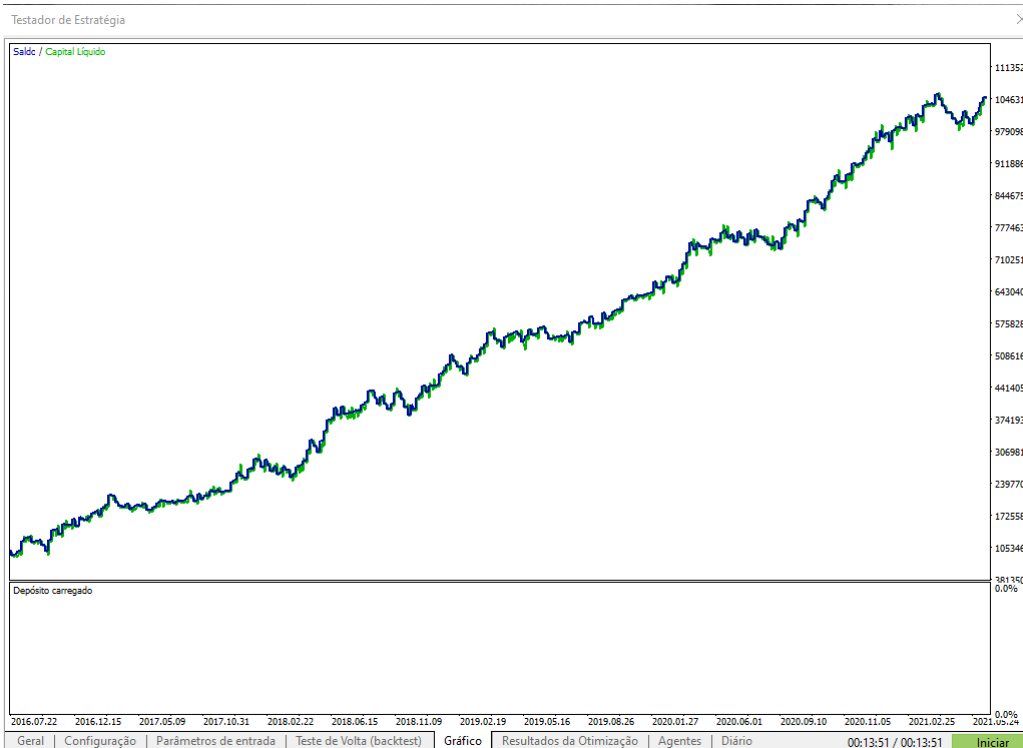
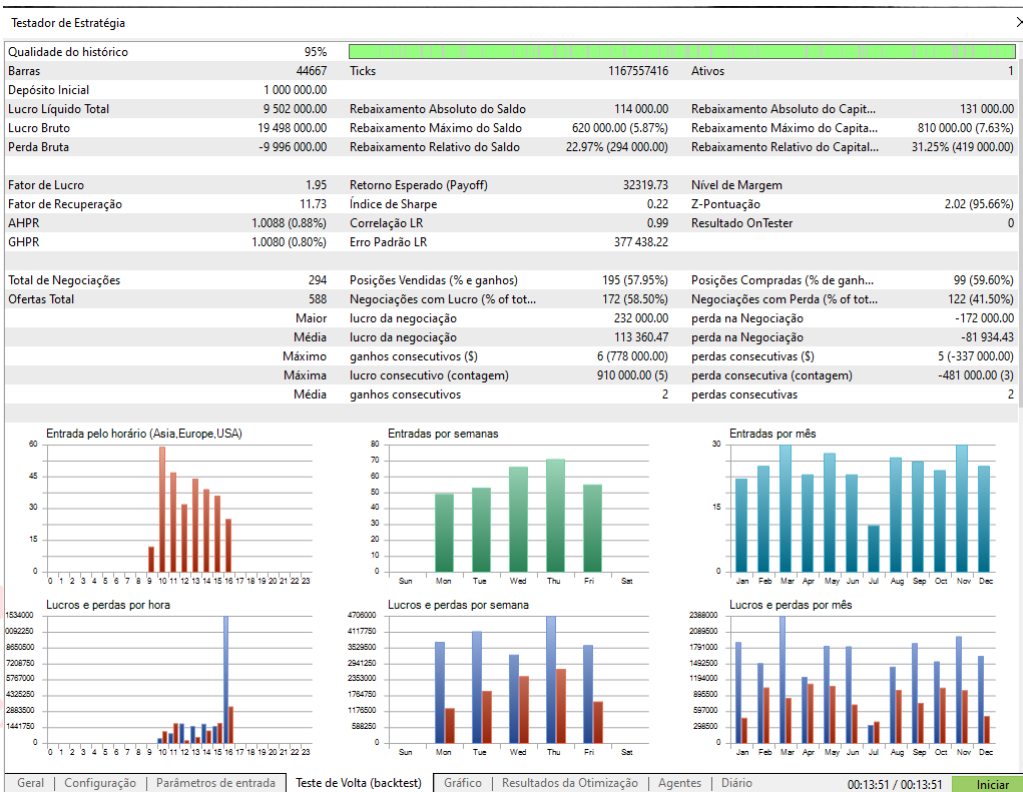
Selecionar expert advisor... | Visualizar resultados de testes anteriores

Variável	Valor	Iniciar	Passo	Parar	Passos
### GERAL ###					
<input type="checkbox"/> Número de Controle do Robô	1	1	1	10	
<input type="checkbox"/> Mostrar Painel no Gráfico	Sim	Sim		Não	
<input type="checkbox"/> Desenhar objetos e linhas no Gráfico	Sim	Sim		Não	
### LICENÇA DE USO DO SOFTWARE ###					
<input type="checkbox"/> Chave Serial					
### NOTIFICAÇÕES POR TELEGRAM ###					
Para utilizar esta função é preciso enviar uma mensagem para @SharpTraderTelegram com seu número de Telefone para mais dúvidas favor entrar em contato com nosso suporte					
<input type="checkbox"/> Utilizar Função	Não	Sim		Não	
<input type="checkbox"/> ID do Chat	0	0	1	10	
<input type="checkbox"/> Número do Telefone (igual a enviado para @SharpTrader...)					
### GERENCIAMENTO DE RISCO DIÁRIO ###					
<input type="checkbox"/> Utilizar Função	Não	Sim		Não	
<input type="checkbox"/> Tipo (Valor ou Percentual do capital inicial do dia)	Valor absoluto R\$	Valor absoluto R\$		Percentual %	
<input type="checkbox"/> Ganho Total maior que	0	0	1	10	
<input type="checkbox"/> Perda Total maior que	0	0	1	10	
# Gestão de Operações por número de perdas #					
<input type="checkbox"/> Utilizar Função	Não	Sim		Não	
<input type="checkbox"/> Quantidade máxima de perdas consecutivas	0	0	1	10	
<input type="checkbox"/> Período de Contagem	Diário	Diário		Mensal	
### HORÁRIOS DE OPERAÇÃO ###					
# Definição de Horários de Operação #					
caso não ativada o Robô opera no horario do mercado					

Geral | Configuração | **Parâmetros de entrada** | Teste de Volta (backtest) | Gráfico | Resultados da Otimização | Agentes | Diário

00:13:51 / 00:13:51 Iniciar

Assim que finalizar as configurações que pretende testar, basta clicar no botão verde iniciar para o teste começar. Os resultados ao final do teste estarão detalhados na aba Resultados da Otimização e caso queira você também poderá ver um gráfico evolutivo na aba Gráfico.



Para quaisquer outras dúvidas ou mais detalhes sobre outros recursos, recomendamos consultar as páginas de suporte e manuais do Meta Trader 5, que podem ser lidas em <https://www.metatrader5.com/pt/terminal/help>